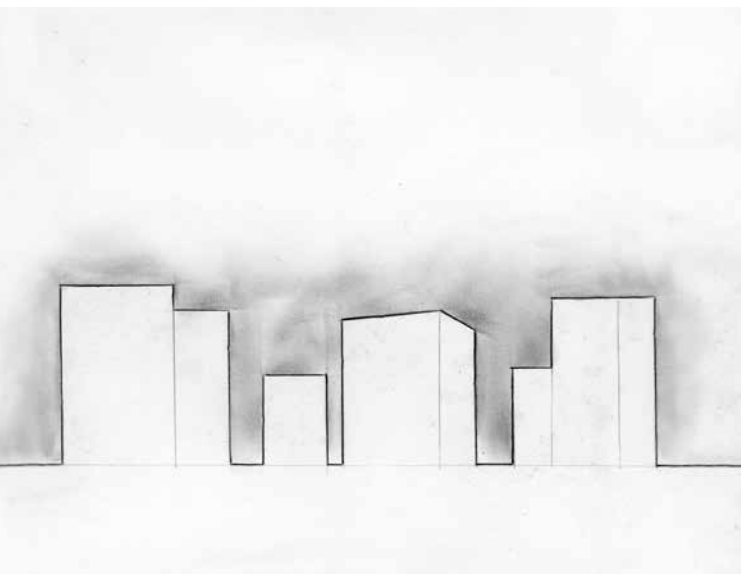


4

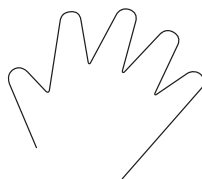
Urbanita / proměnit sídliště



V letech 1986, 1988 a 1990 se uskutečnily tři výstavy nazvané Urbanita, které se zabývaly otázkou, zda je možné panelová sídliště zbavit přílišné jednotvárnosti. Umělci a architekti navrhli často humorná řešení, která by sídliště oživila a vnesla do nich originální prvky.

Proč nám mnohá sídliště připadají stejná? Ukázala vám tato výstava, čím se jednotlivá sídliště i domy odlišují? Zapište si vaše poznatky. ▼

Napadá vás, jak sídliště změnit? Zakreslete svůj návrh do panoramatu a porovnejte s ostatními. ▲ Znáte nějaké další panelové sídliště, které na výstavě není? V čem je jedinečné? ▼



Milí návštěvníci, pracovní list vám nabízí několik témat, se kterými můžete pracovat, až si pozorně prohlédnete výstavu. List složte podle čar tak, že vnější okraje přehnete přes sebe směrem ke středu, vnikne tak úzký podlouhlý formát. Co vám připomíná? Také v něm vidíte panelový dům?

Pokud vás téma výstavy zaujme, prohlédněte si sami, nebo s rodiči tyto publikace:

- ▷ Lucie Zdražilová, *Když se utopie stane skutečností. Panelová sídliště v Československu 1953–1989*, UPM, Praha 2013
- ▷ Lucie Skřivánková – Rostislav Švácha – Eva Novotná – Karolina Jirkalová (edd.), *Paneláci 1. Padesát sídlišť v českých zemích*, UPM, Praha 2016
- ▷ Lucie Skřivánková – Rostislav Švácha – Martina Koukalová – Eva Novotná (edd.), *Paneláci 2. Historie sídlišť v českých zemích 1945–1989*, UPM, Praha 2017

Pracovní list k výstavě

Bydliště: panelové sídliště / Plány, realizace, bydlení 1945–1989
vydalo Uměleckoprůmyslové museum v Praze v roce 2018
konceptce ▷ Jan Pfeiffer, Anežka Bartlová
odborná spolupráce ▷ Marie Fulková, Mariana Kubištová,
Vladimíra Sehnalíková, Lucie Skřivánková
kresby ▷ Jan Pfeiffer
jazyková redakce ▷ Alena Bárťová, Karolina Jirkalová

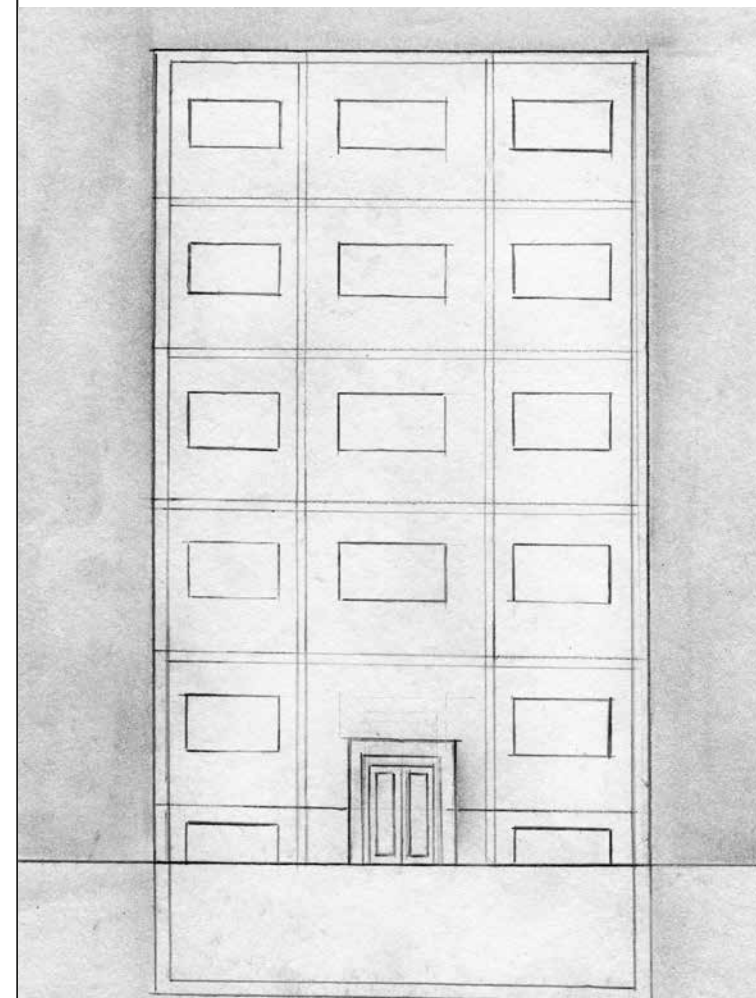
slovníček souvisejících pojmů a programy pro školy
najdete na webu paneláci.cz

upm.cz panelaci.cz

**Přemýšlejte,
tvořte, kreslete**

u(p)m

Uměleckoprůmyslové museum v Praze



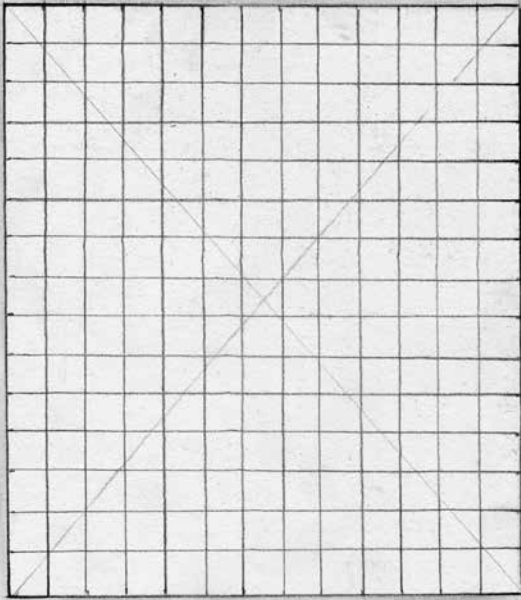
**Pracovní list
k výstavě**

**Bydliště: panelové sídliště
Plány, realizace, bydlení
1945—1989**

25.1. ▶ 20.5.2018

1

Typizace / sériová výroba / urbanismus



Princip stavby panelových domů se podobá stavebnici: z jednotlivých v panelárně vyrobených prvků smontovali dělníci na staveništi celý dům. Souboru dílů, z něhož bylo možné postavit určitý typ domu, se říká konstrukční soustava.

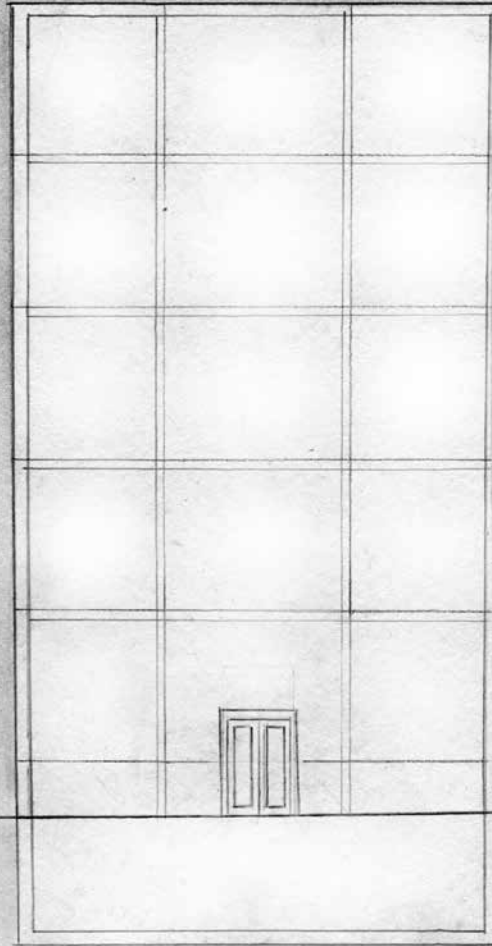
Pravidla mělo i rozmisťování paneláků v terénu. Najděte ve výstavě, jakým způsobem byly domy na sídlišti uspořádány.

Do čtverečkové sítě zakreslete sídliště, které vás ve výstavě zaujalo, včetně silnic, chodníků, hřišť apod. Můžete naznačit i okolní terén (kopce, údolí, řeky...). ▲

Napište, který typ sídliště jste si vybrali ▼

2

Struktura panelového domu



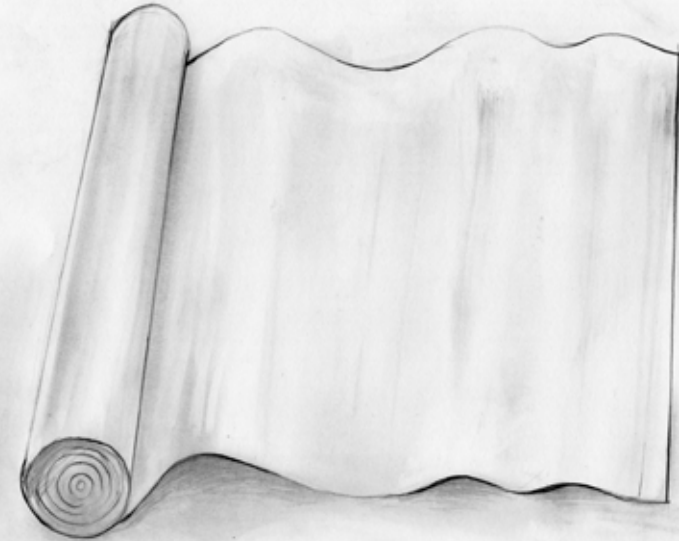
Panelový dům obsahuje velké množství bytů v malém prostoru. Považujete tuto skutečnost za výhodu, či nevýhodu? Pro paneláky je typické určité členění vnitřních prostor a rozložení technického vybavení (např. byty, sklepy, schodiště, výtahová šachta, vodovodní a odpadové trubky, rozvod plynu).

Do načrtnutého paneláku zakreslete tzv. komunikační prostory domu: schodiště a výtahovou šachtu (uprostřed) a po stranách jednotlivé byty. ▲

Na titulní stranu listu poté nakreslete, co se děje v oknech domu.

3

Design v interiéru



Z podobných principů jako stavba panelových domů vycházela i sériová výroba sestavovacího (sektorového) nábytku, jímž byla tehdy vybavena téměř každá domácnost. Kontrastem k unifikovaným nábytkovým řadám byl tehdejší bytový textil. V šedesátých letech tvořily jeho dekor převážně abstraktní vzory s výraznou barevností, které se inspirovaly soudobým výtvarným uměním.

Vyberte si jeden vzor z látky vystavené v části nazvané „Krásná fáze“, a co nejpřesněji ho překreslete. ▲ Co vám připomíná? ▼

Tyto látky byly navrženy v ÚBOKu. Zjistěte, co tato zkratka znamená. ▼